

# PERCEVEJO BRONZEADO

## *Thaumastocoris peregrinus*



### O que registrar quando encontrar o inseto

Caso você encontre este inseto, por favor nos comunique, enviando as seguintes informações para [leonardo@cnpf.embrapa.br](mailto:leonardo@cnpf.embrapa.br):

\* Nome:

\* E-mail:

\* Local (município, coordenadas geográficas):

\* Data da ocorrência:

\* Área atacada:

\* Idade do plantio:

\* Espécie/clone:

### Autores:

Leonardo Barbosa, Adelita M. Linzmeier e Franciele Santos

### Patrocínio:



Convênio CNPq/MAPA/SDA



### Florestas

Ministério da Agricultura, Pecuária e Abastecimento  
Estrada da Ribeira, km 111, Colombo, PR, Cx.P. 319, CEP: 83411-000  
Telefone: (41) 3675-5600 - Fax: (41) 3675-5601  
[www.cnpf.embrapa.br](http://www.cnpf.embrapa.br)

Ministério da  
Agricultura, Pecuária  
e Abastecimento



Embrapa  
Florestas

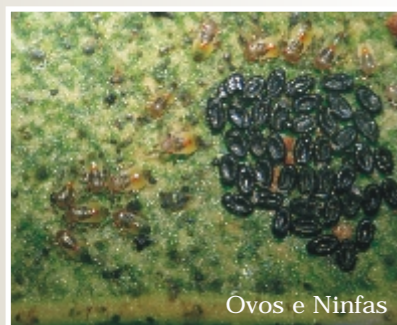
## Percevejo bronzeado

O percevejo bronzeado é uma praga introduzida, de origem Australiana, que ataca eucalipto.

Sua presença no Brasil foi detectada em 2008 em São Francisco de Assis no Rio Grande do Sul, sendo registrado posteriormente em São Paulo e no Paraná.

## Como reconhecer o percevejo

São insetos sugadores, encontrados em grupo, principalmente na superfície abaxial das folhas. Os adultos são pequenos, de 2 mm a 4 mm de comprimento, achatados dorso-ventralmente e de coloração marrom-clara. Os ovos são pretos, achatados, com a região central côncava, depositados em grupos. As ninfas são amareladas e ao longo do desenvolvimento, tornam-se mais escurecidas. Seus olhos são vermelhos.



## Sinais da presença da praga

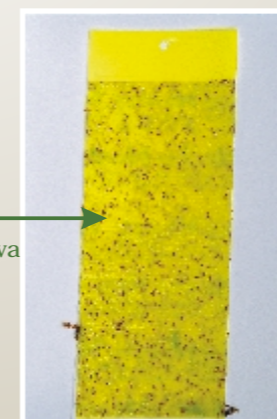
Esta praga é evidenciada pela presença de massas de ovos, de gotículas pretas formadas pelas fezes do inseto e pelas folhas que tornam-se cloróticas.



## Detecção e Monitoramento

Armadilhas adesivas de cor amarela (10 cm x 12 cm) podem ser utilizadas tanto para se detectar a presença da praga quanto para o seu monitoramento.

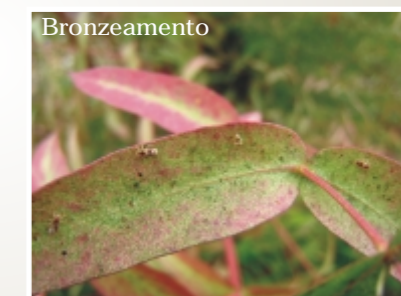
Estas armadilhas devem ser penduradas entre duas árvores, a 1,80 m de altura do solo. Após 15 dias, elas devem ser retiradas, identificadas, embaladas em filme plástico transparente e enviadas a um laboratório para triagem e identificação dos insetos.



Armadilha adesiva

## Danos

Altas infestações desse percevejo promovem uma redução na taxa fotossintética, causando desfolha e, em alguns casos, podem matar as árvores. Os sintomas associados ao dano são, inicialmente, o prateamento das folhas que, com o tempo evolui para o bronzeamento delas, daí o nome popular do inseto (percevejo bronzeado).



## Árvore atacada

